



# 元欣出口貿易管理系統實用版



## 基本資料

### 管理系統

客戶基本資料  
貨品基本資料  
客戶貨品資料  
幣別、唛頭、類別

### 明細報表

客戶名冊一覽表  
貨品名冊一覽表  
貨品規格表  
貨品成本表  
貨品單價表  
貨品圖片表  
客戶貨號明細表

## 標籤列印

客戶郵寄標籤  
貨品標籤

## 報價管理

### 管理列印

客戶報價管理  
報價單列印(標準)  
報價單列印(含數量)  
照片報價單列印  
材積報價單列印

### 明細報表

期間客戶報價明細  
期間貨品報價明細

## 文件管理

傳真郵件管理  
傳真文件列印  
傳真文件郵件發送  
文件建立管理  
文件明細列印

## 訂單管理

### 管理系統

訂單管理系統(S/C)  
訂單(S/C、P/I)列印  
訂單出貨餘額查詢

### 明細報表

期間訂單明細  
客戶訂單明細  
客戶預訂出貨表  
客戶未出貨明細

## 分析統計

### 統計表單

客戶訂單統計  
貨品訂單統計  
客戶出口統計  
貨品出口統計

## 出口文件

### 管理列印

裝船發票(Invoice)  
Invoice文件列印  
裝船包裝(Packing)  
Packing List列印

### 明細報表

中英文應收對帳單  
客戶應收對帳總表  
期間出口明細  
客戶出口明細

### 統計圖表

客戶訂單圖表  
貨品訂單圖表  
客戶出口圖表  
貨品出口圖表

## 權限維護

系統密碼設定  
系統參數設定  
訂單出貨檢核  
片語資料建立  
基本資料滙入  
資料備份處理

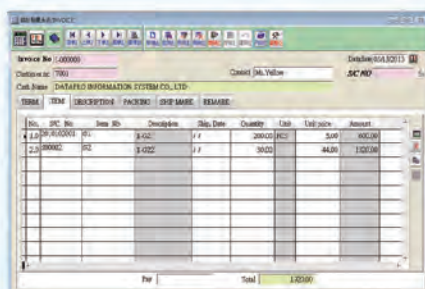
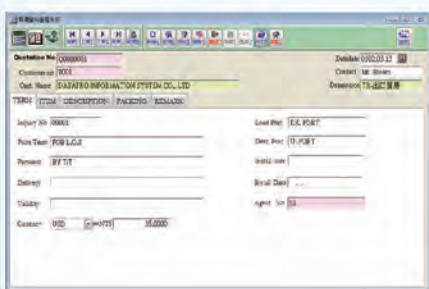
## 選購模組

- 進貨精靈模組
- 銷貨精靈模組
- 郵件精靈模組
- 待辦精靈模組
- 來電精靈模組



## 系統特色

- ★提供客戶報價、S/C、INVOICE及PACKING等標準貿易流程
- ★提供多式樣報價單格式，可列印照片報價
- ★提供多行產品規格，中英文描述，並可記錄產品條碼編號及原廠貨號
- ★輸入單據可透過視窗點選或由其他相關單據資料直接代入，快速完成作業
- ★提供訂單(S/C)建立，可由報價單直接轉入
- ★建立INVOICE及PACKING可由客戶訂單S/C直接轉入
- ★可處理分批出貨，可查詢未出貨明細報表
- ★可處理PACKING尾箱併箱作業
- ★提供多筆客戶訂單匯整一張INVOICE，多INVOICE轉成一包裝明細PACKING
- ★提供客戶收款沖銷，可印中英文對帳單
- ★提供多種貨品標籤列印格式
- ★可依客戶或產品統計分析圖表
- ★提供客戶貨品代號建立，表單列印可選擇以公司貨號或客戶貨號或原廠貨號列印
- ★提供文字型或圖片型唛頭製作，可繪圖軟體中繪製後，加入本系統，提高適用性
- ★提供傳真或簡易郵件管理，可於傳真或郵件文件建立後，直接mail或傳真(系統需先安裝傳真或郵件服務程式)
- ★提供與進銷存批次連結，基本資料免重建
- ★提供所有報表可使用者自定，且可以滑鼠輕鬆點選修改



## 硬體需求

- ※處理器：Pentium III以上
- ※記憶體：512MB以上，建議1GB
- ※硬碟：4G以上
- ※顯示卡：VGA以上，解析度1024x768以上
- ※作業系統：Windows XP/Vista/Win7/Win8 Server 2003以上
- ※其他：鍵盤/滑鼠/光碟機

## 產品包裝

- ※原版系統安裝光碟
- ※免費教育訓練上課券
- ※產品序號卡
- ※電子手冊
- ※免費電話諮詢服務90天

## 經銷商