



# 元欣寄售資訊管理系統實用版



## 應付管理

### 進貨處理

廠商請購管理系統  
進貨資料管理系統  
進貨退出管理系統  
期間請購明細報表  
期間進貨明細報表  
期間貨品進貨明細報表  
期間進退明細報表

### 應付帳款

應付對帳單明細表  
應付對帳單總計表  
應付帳款統計分析  
應付沖帳管理系統  
期間付款沖帳明細

## 寄售管理

### 出售管理

寄售上櫃處理系統  
寄櫃退貨處理系統  
寄售銷貨處理系統  
客戶寄售庫存報表  
寄售貨進出狀況表  
寄售上櫃明細報表  
寄櫃退貨明細報表  
寄售銷貨明細報表

### 庫存管理

貨品庫存資料明細報表  
貨品分倉庫存明細報表  
貨品庫存總值明細報表  
貨品安全庫存明細報表  
貨品進出狀況明細報表  
貨品存貨進銷存明細表

## 基本資料

客戶基本資料管理系統  
廠商基本資料管理系統  
貨品基本資料管理系統  
貨品類別資料建立系統  
幣別基本資料建立系統  
業務基本資料建立系統  
庫別基本資料建立系統

## 標籤條碼

貨品條碼列印處理系統  
客戶郵寄標籤列印處理  
貨品標籤列印處理系統

## 業績統計

寄售業績統計表  
貨品進貨總計報表  
廠商進貨總計報表

## 權限維護

**權限設定**  
系統密碼設定  
寄售參數設定

**維護作業**  
片語資料設定  
資料備份處理  
資料還原處理  
帳款資料檢核  
庫存檢核處理  
全省地址維護

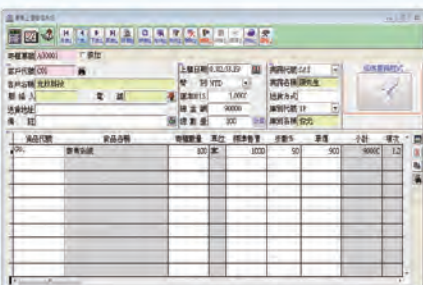
## 選購模組

- 銷貨精靈模組
- 票據精靈模組
- 調撥精靈模組
- 客戶匯入精靈
- 盤點匯入精靈
- 貨品匯入精靈
- 盤點精靈模組
- 待辦精靈模組
- 簡訊精靈模組
- 郵件精靈模組
- 來電精靈模組
- 結轉精靈模組



## 系統特色

- ★寄賣專屬作業流程，由寄售出貨、退貨、客戶盤點、帳款連結完整
- ★可處理公司庫存及寄售客戶庫存管理
- ★可使用條碼閱讀器CCD，快速建立出貨
- ★可提供業務分析銷售報表
- ★郵寄標籤可即時調整列印內容及張數
- ★不同客戶可設定不同結帳月份
- ★提供貨品寄售進出狀況表
- ★提供產品照片管理，加強產品資料完整性
- ★多角度產品查詢，使用方便簡潔
- ★提供品牌銷售分析表，以利銷售策略訂定
- ★提供貨品自訂欄位設定，可產生銷貨使用者自訂欄位分析
- ★提供所有報表可使用者自定，且可以滑鼠輕鬆點選修改
- ★提供貨品條碼列印，列印條碼輕鬆搞定(須選購條碼列印機)
- ★工作流程設計，操作輕鬆上線
- ★可選購盤點精靈，可建立寄售盤點單，處理盤點銷售帳款
- ★可選購盤點匯入精靈，可接收盤點機盤點檔資料匯入，加速盤點作業(須選購盤點機)
- ★可選購結轉精靈，可結轉歷史銷貨資料，提高系統執行效能
- ★可選購票據精靈，應收、應付票據管理，輕鬆搞定
- ★可選購元欣會計總帳系統，自動連結銷貨、進貨及應收應付帳款，產生傳票



## 硬體需求

- ※處理器：Pentium III以上
- ※記憶體：512MB以上，建議1GB
- ※硬碟：4G以上
- ※顯示卡：VGA以上，解析度1024x768以上
- ※作業系統：Windows XP/Vista/Win7/Win8 Server 2003以上
- ※其他：鍵盤/滑鼠/光碟機

## 產品包裝

- ※原版系統安裝光碟
- ※免費教育訓練上課券
- ※產品序號卡
- ※電子手冊
- ※免費電話諮詢服務90天

## 經銷商

